

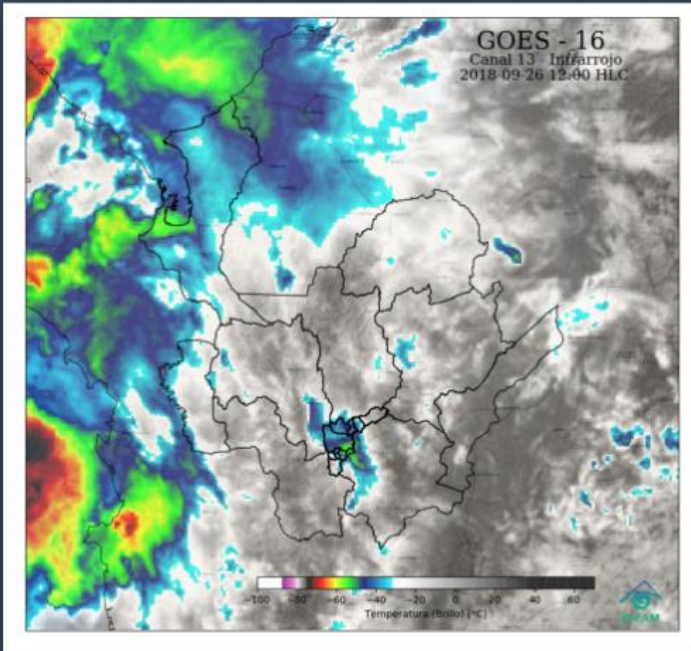
¿Cómo está el TIEMPO en ANTIOQUIA?

Centro Regional de Pronósticos y Alertas CRPA

Medellín, miércoles 26 de septiembre de 2018
Hora de emisión: 12:30 p.m.



Imagen Satelital



Condiciones Meteorológicas Actuales

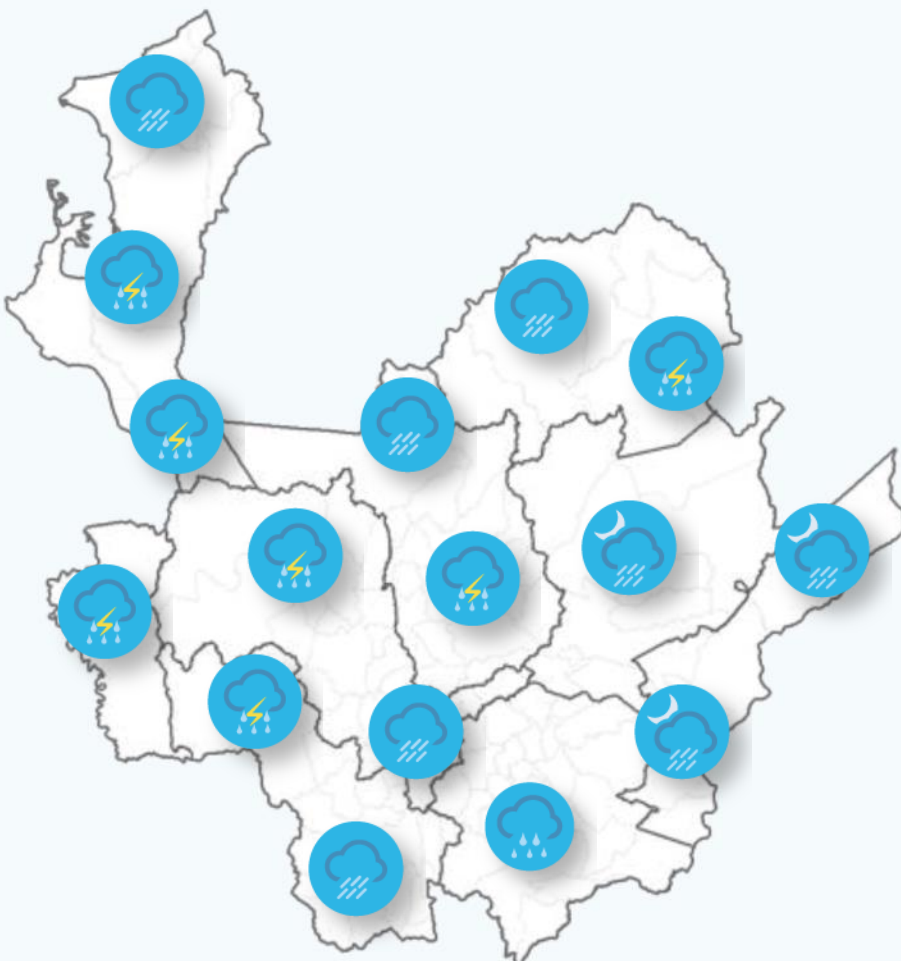
Durante la mañana persistieron las lluvias en gran parte de Urabá. Algunas lloviznas se presentaron en San Andrés de Cuerquia y Santa Fe de Antioquia. Las demás subregiones con cielo mayormente nublado y seminublado.

Al cierre de este boletín llueve en Frontino, Anorí y Andes.

*Nubosidad representada en la imagen satelital.
Canal Infrarrojo - GOES 16 - IDEAM
Septiembre 26 de 2018 - Hora 12:00 m.*

Pronóstico del Tiempo

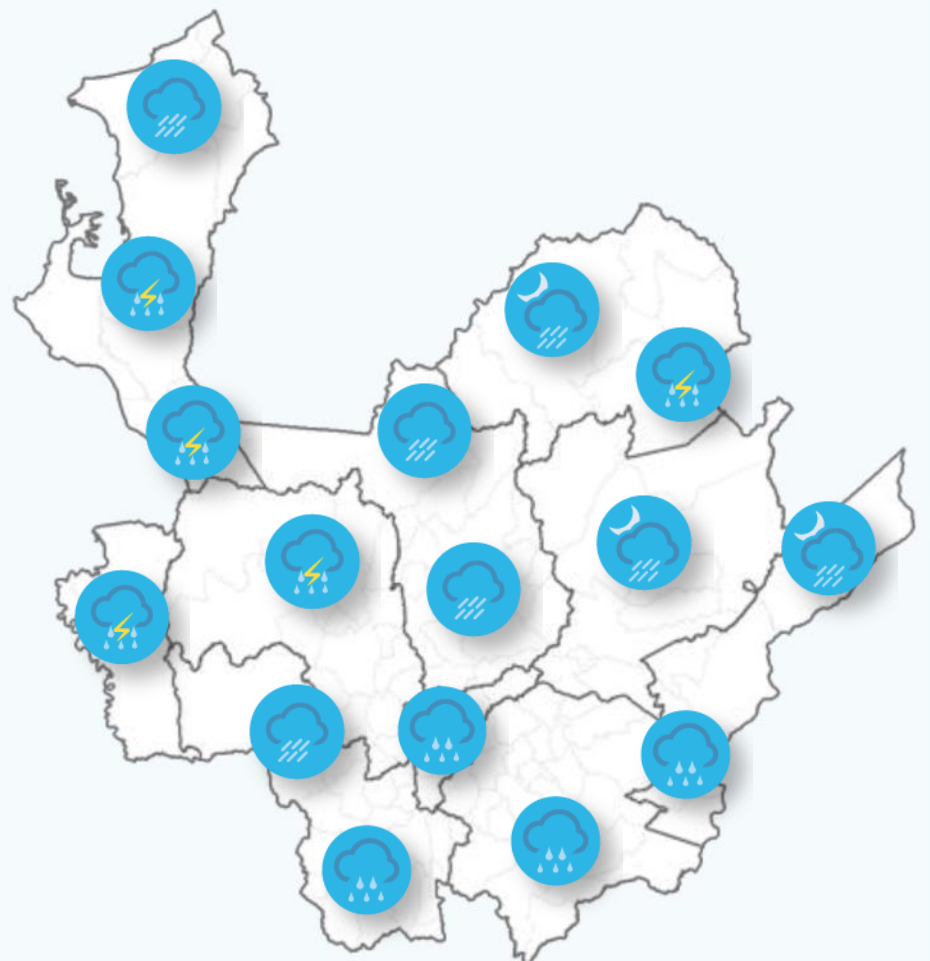
Septiembre 26/2018



Tarde: Lluvias de variada intensidad con actividad eléctrica en Urabá, Norte, Occidente, Suroeste, Atrato Medio y Bajo Cauca. Probables chubascos en Aburrá y Oriente.

Noche-Madrugada: En Bajo Cauca, Nordeste, Norte, Occidente, Suroeste, Atrato Medio, Aburrá, Oriente y Urabá se esperan precipitaciones de variada intensidad. Alta probabilidad de actividad eléctrica.

Septiembre 27/2018



Mañana: Cielo nublado con lluvias ligeras en el norte, oriente y centro de Antioquia.

Tarde: Precipitaciones muy fuertes con tormentas eléctricas en Norte, Urabá, Occidente, Atrato Medio y Suroeste. Chubascos en Aburrá, Oriente y Magdalena Medio.

Noche-Madrugada: Continuarán las lluvias fuertes en Urabá, Occidente, norte de Atrato Medio y Norte. Lluvias menos intensas en Magdalena Medio, Oriente, Nordeste y Aburrá.



Reporte de variables en los aeropuertos en la última hora:

Medellín 27°C



Vientos del norte con 11 km/h

Rionegro 22°C



Vientos del oeste con 7 km/h

Apartadó 25°C



Vientos del sur con 11 km/h

Día



Despejado



Parcialmente nublado



Seminublado e intervalos de lluvias ligeras

Noche



Despejado



Parcialmente nublado y lluvias ligeras



Parcialmente nublado lluvias moderadas-fuertes



Niebla

Condiciones Generales Durante la Jornada



Cielo nublado



Lluvia ligera



Lluvias moderadas



Lluvia con tormenta eléctrica



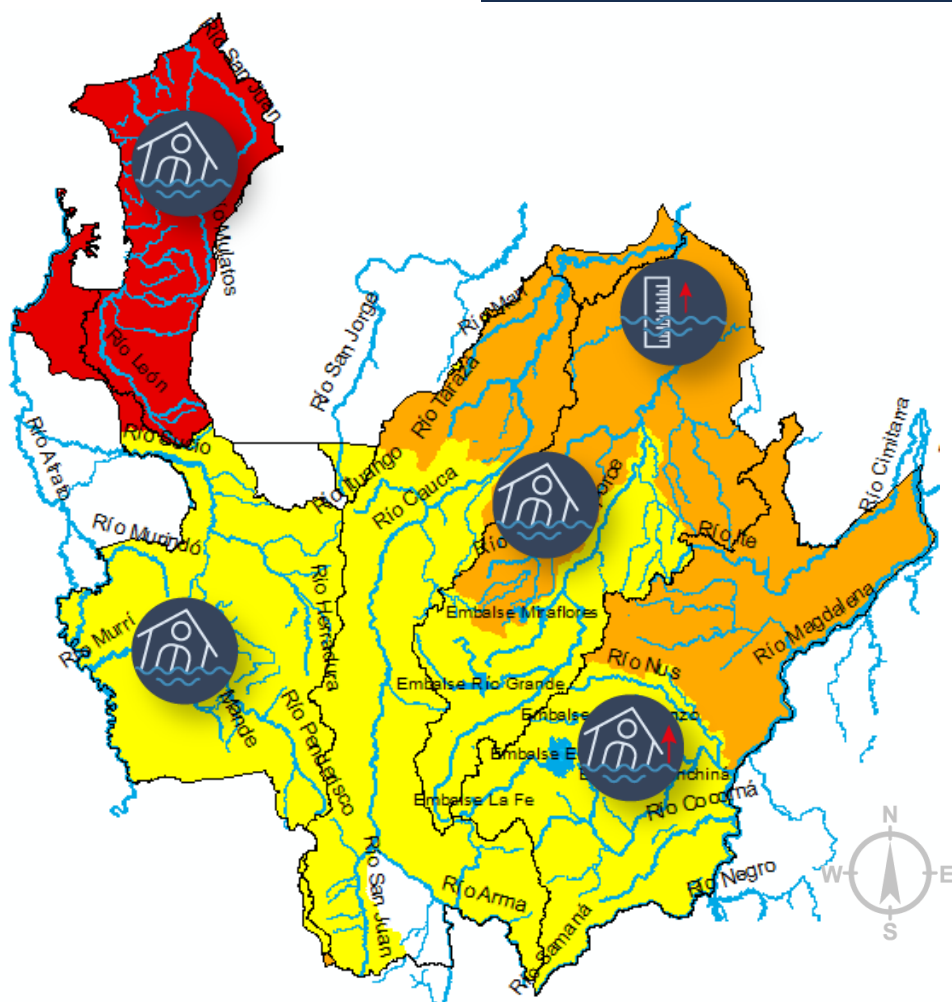
Granizo

ALERTAS HIDROLÓGICAS

alerta ROJA
para tomar acción

alerta NARANJA
para prepararse

alerta AMARILLA
para informarse



Crecientes Súbitas en los ríos del Golfo de Urabá

Por aumento de lluvias en la noche se sube la alerta por probabilidad de incrementos súbitos en los cauces y quebradas afluentes cuenca de los ríos Mulatos como sus principales afluentes), vertiente del Golfo de Urabá (cuencas de los ríos Turbo, Caimán Nuevo, Necoclí, Currulao, Guadualito, río León y sus afluentes - río Grande, Apartado y Chigorodó).

Aumento moderado en los niveles cuenca baja Rio Cauca

Alerta vigente por lluvias persistentes registradas en el nororiente de Antioquia y en La Mojana, por lo que continúan ligeras oscilaciones y tendencia al ascenso en los niveles del río Cauca en el trayecto comprendido entre Caucasia hasta Guaranda (Sucre).

Crecientes súbitas ríos de montaña occidental y oriente

Debido a las lluvias registradas se prevén incrementos en los niveles de los ríos drenan al río Cauca: ríos Nechí, San José, Tenche, El Bagre y Tarazá. Igualmente continua esta alerta para los niveles de los ríos que drenan al Magdalena: San Bartolo, Cimitarra y Nare.

Crecientes súbitas en el río Nare y sus afluentes

Se mantiene esta alerta dado que se pronostica lluvias en la cuenca del río Nare, las cuales pueden generen incrementos súbitos en los niveles de los ríos Samaná Norte (San Luis) y Nare en los municipios de Puerto Nare, Cocorná, San Luis, Alejandría y San Francisco.

Crecientes súbitas ríos de montaña que drenan al río Atrato

Alerta vigente ante la probabilidad de crecientes súbitas en las cuencas del río Murindó, Rio Sucion y río Murrí que drenan hacia el Atrato, los cuales pueden afectar a Vigía del Fuerte y Murindó.

Crecientes súbitas ríos de montaña centro de Antioquia

Por lluvias registradas y por los suelos saturados se prevén incrementos en los caudales de los ríos Medellín, Porce, San Juan y sus afluentes.

Crecientes Arma, La Miel y Guarinó

Se emite esta alerta para los sectores de las cuencas de los ríos La Miel, Guarinó y sus respectivos afluentes.

Atrato Medio: Vigía del Fuerte, Murindó
Bajo Cauca: Cáceres, Tarazá, Zaragoza, Valdivia, El Bagre y Nechí.
Magdalena Medio: Puerto Nare, Puerto Triunfo, Puerto Berrio y Yondó.
Norte: Don Matías, Guadalupe, Gómez Plata, Campamento, Angostura, Toledo, Briceño, Valdivia
Nordeste: Anorí, San Roque, Santo Domingo, Segovia, Amalfi, Yolombó, Vegachí, Amalfi y Yalí.
Oriente: Rionegro, San Carlos, Marinilla, San Rafael, San Luís, Nariño, Argelia, Sonsón, Abejorral, La Ceja, La Unión y El Carmén.
Occidente: Cañasgordas, Dabeiba, Frontino, Uramita, Anzá, Sabanalarga
Urabá: Chigorodó, Turbo, Carepa, Apartadó, Mutatá y Necoclí.

Recomendaciones

El IDEAM recomienda a pobladores ribereños de los municipios donde se han registrado lluvias estar atentos a posibles inundaciones o desbordamientos.

Alertas Hidrológicas



Creciente Súbita



Niveles Altos



Incremento Súbitos

CONDICIONES EN EL GOLFO DE URABÁ



Golfo de Urabá	Velocidad	Dirección	Altura Oleaje
Alta Mar	2-20 Km/h		0,5- 0,6 Metros
Zonas Costeras	4- 13 Km/h		

Se sugiere a los pescadores, habitantes costeros, turistas y usuarios de embarcaciones de bajo calado consultar con las Capitanías de Puerto antes de zarpar.

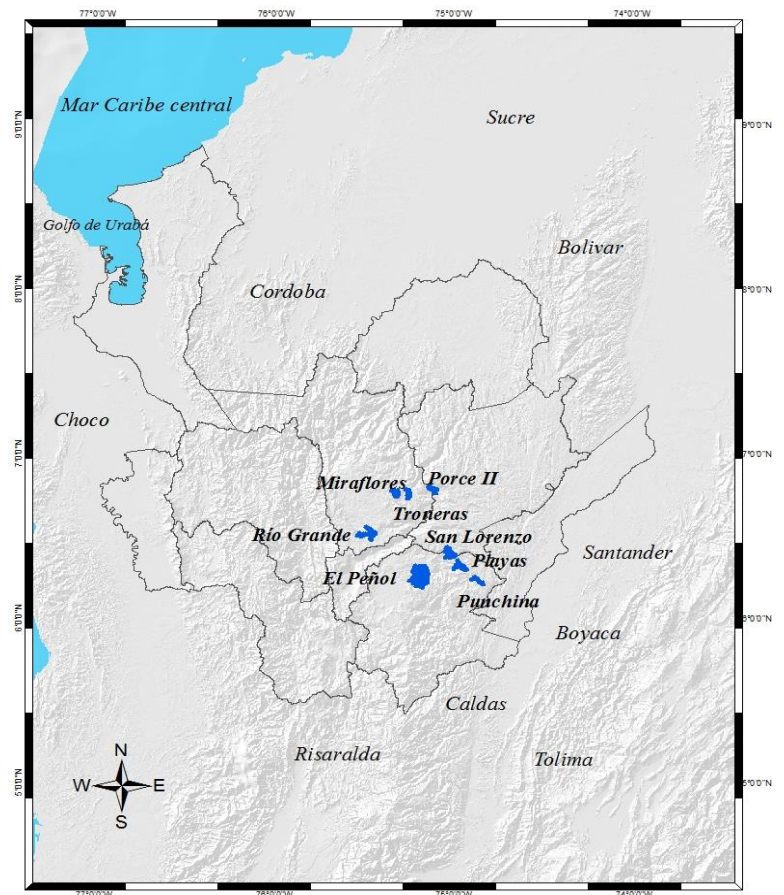
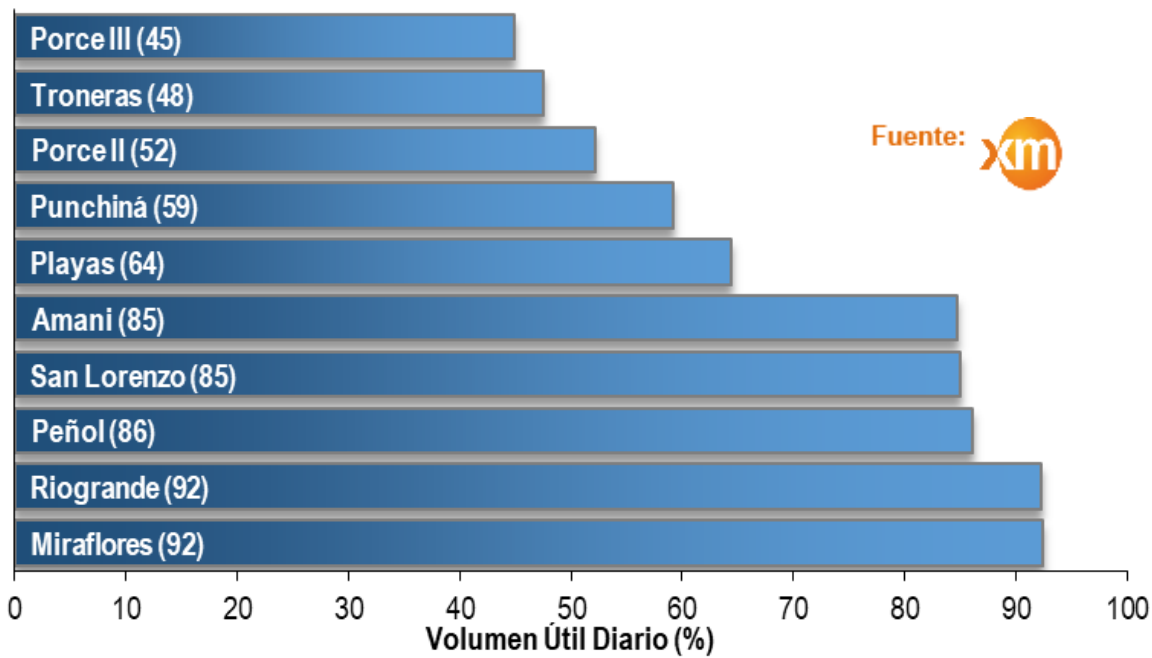


Por tiempo lluvioso



Persistirán las precipitaciones de variada intensidad con actividad eléctrica en la zona.

ESTADO DE LOS EMBALSES EN VOLUMEN ÚTIL DIARIO (%)



Inundaciones

Conoce #YoCuidoLosRios

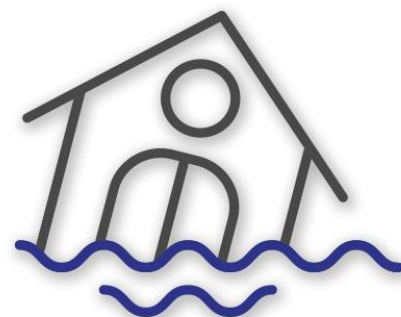


Niveles de agua por encima de lo normal debido al desbordamiento de ríos por lluvias torrenciales o subida de las mareas por encima del nivel habitual. Las inundaciones pueden ser súbitas o lentas y en zonas montañosas se pueden presentar crecientes torrenciales.

#PrevencióndelRiesgo
Juntos cuidamos de Antioquia

Inundaciones

Prepárate #YoCuidoLosRios



1. Define rutas y sitios seguros de evacuación en zonas altas.
2. Participa en los simulacros de evacuación por inundaciones.
3. Acata las indicaciones de evacuación de las autoridades.
4. Ten listo un kit de emergencias.

#PrevencióndelRiesgo
Juntos cuidamos de Antioquia

Alertas Hidrológicas



Oleaje Fuerte



Tiempo Lluvioso



Huracán



Tormentas Eléctricas

ALERTAS POR DESLIZAMIENTOS

alerta
NARANJA

Probabilidad media (1)

Por ocurrencia de deslizamientos de tierra en zonas inestables y de alta pendiente en 1 municipio:
Suroeste: Betania.

alerta
AMARILLA

Probabilidad baja (62)

Por ocurrencia de deslizamientos de tierra en zonas inestables y de alta pendiente en 62 municipios:

Bajo Cauca: Cáceres, El Bagre, Tarazá y Zaragoza.
Magdalena Medio: Caracolí, Maceo, Puerto Berrío, Puerto Nare y Puerto Triunfo.

Nordeste: Amalfi, Anorí, Remedios, Segovia, Yalí y Yolombó.

Norte: Belmira, Briceño, Campamento, Ituango, San Pedro De Los Milagros, Valdivia y Yarumal.

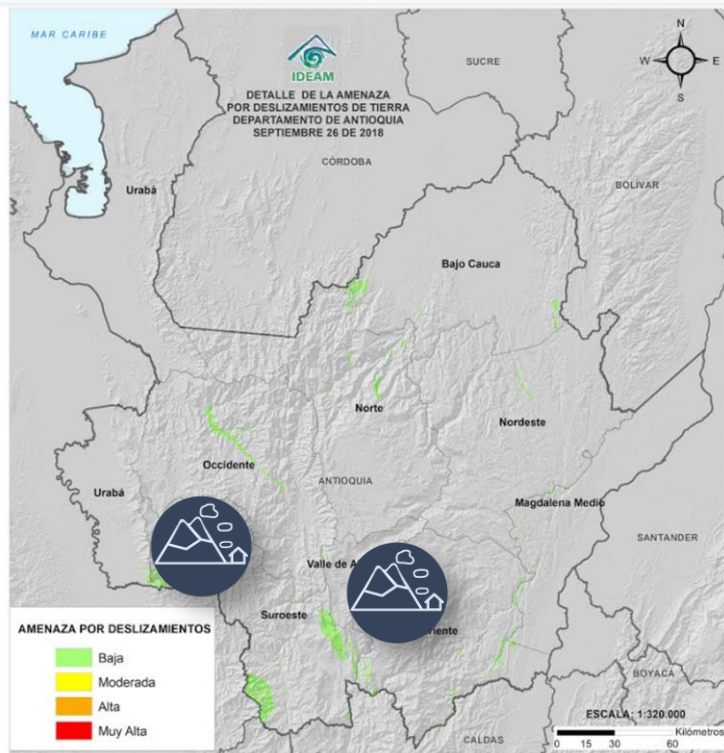
Occidente: Abriaquí, Armenia, Buriticá, Caicedo, Cañasgordas, Dabeiba, Ebéjico, Frontino, Giraldo, Heliconia, Olaya, Sabanalarga, San Jerónimo, Santa Fe De Antioquia, Sopetrán y Uramita.

Oriente: Abejorral, Amagá, Argelia, La Unión, Nariño, San Carlos, San Luis y Sonsón.

Suroeste: Andes, Angelópolis, Betulia, Caramanta, Ciudad Bolívar, Concordia, Fredonia, Montebello, Salgar, Santa Bárbara, Titiribí, Urrao y Venecia.

Urabá: Vigía del Fuerte.

Valle de Aburrá: Caldas y Medellín.



Especial Atención en Vías

Sectores viales identificados con potencialidad de deslizamientos, en los cuales generan alertas:

Medellín - Apartadó

Medellín - Quibdó

Bogotá - Medellín - Bogotá

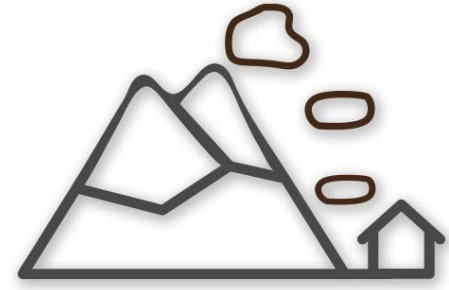
Santa Fe de Antioquia - Medellín

ALERTAS POR INCENDIOS

Deslizamientos

1

Prepárate #YoCuidoLasLaderas



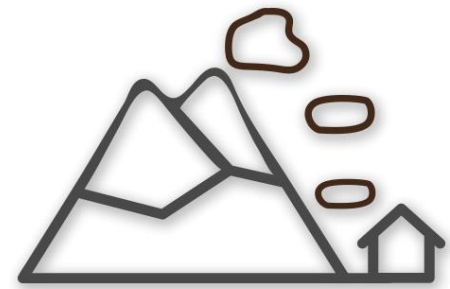
1. Establece un sistema de vigilancia del terreno.
2. Observa si hay presencia de grietas en rocas, suelos y viviendas.
3. Revisa si hay elementos desplazados de su lugar original como postes, árboles, cercas, muros y andenes.
4. Establece un sistema de alerta y alarma ante deslizamientos y avisa a las autoridades.

#PrevencióndelRiesgo
Juntos cuidamos de Antioquia

Deslizamientos

1

Reduce #YoCuidoLasLaderas



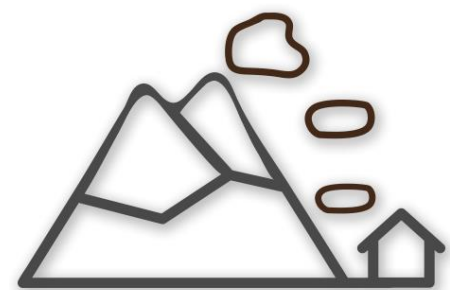
1. Verifica si estás ubicado en una zona de movimientos en masa.
2. No compres ni alquiles lotes o viviendas en zonas de ladera.
3. Maneja adecuadamente las aguas lluvia y negras.
4. Construye sólo con asesoría técnica.

#PrevencióndelRiesgo
Juntos cuidamos de Antioquia

Deslizamientos

2

Reduce #YoCuidoLasLaderas



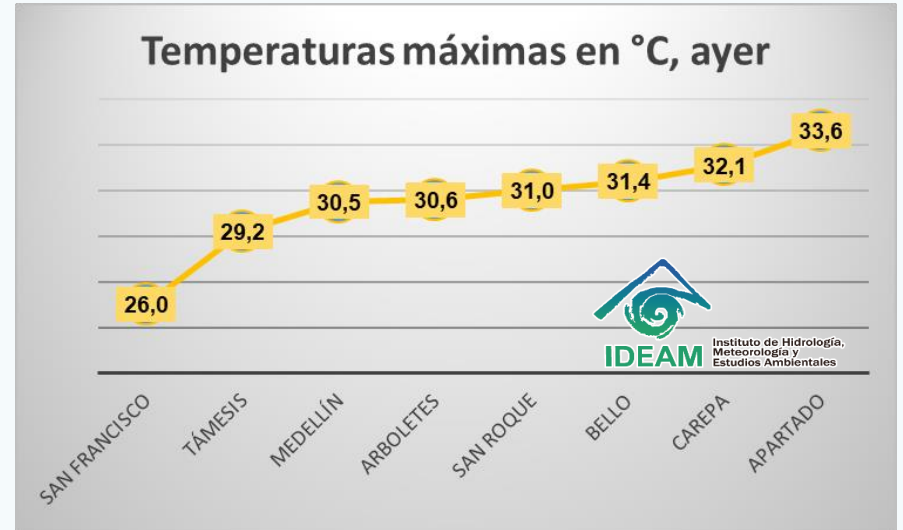
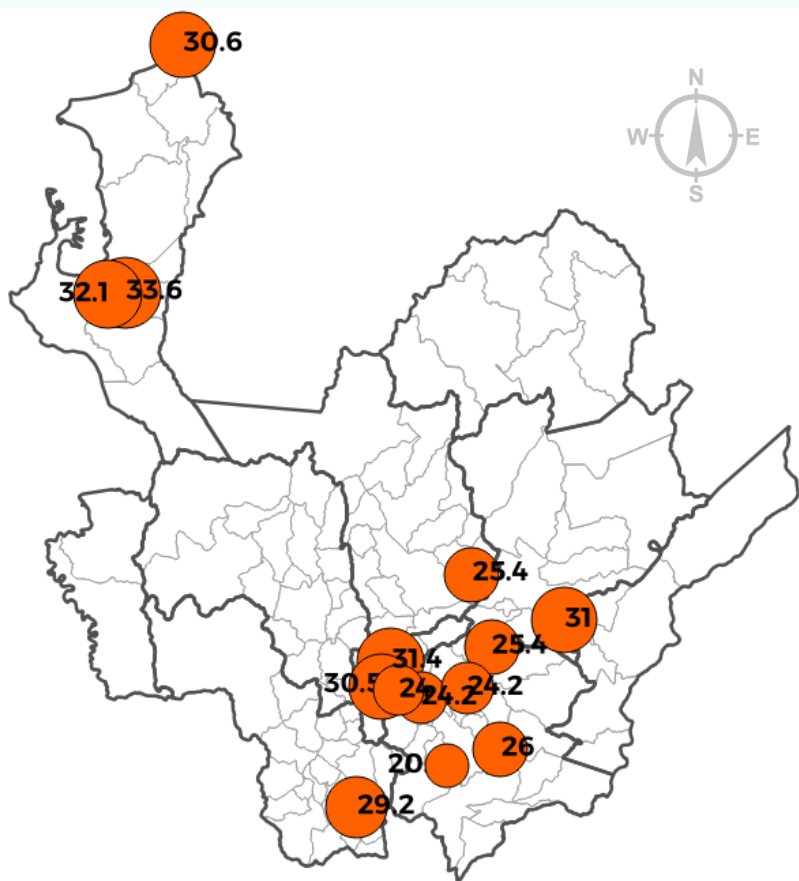
5. Reforesta con especies nativas las zonas de ladera inestables.
6. Realiza mantenimiento periódico de drenajes, canales y filtros.
7. Evita acumulación de escombros y basuras.
8. Si observas fugas de agua informa oportunamente a las autoridades.

#PrevencióndelRiesgo
Juntos cuidamos de Antioquia

Alertas



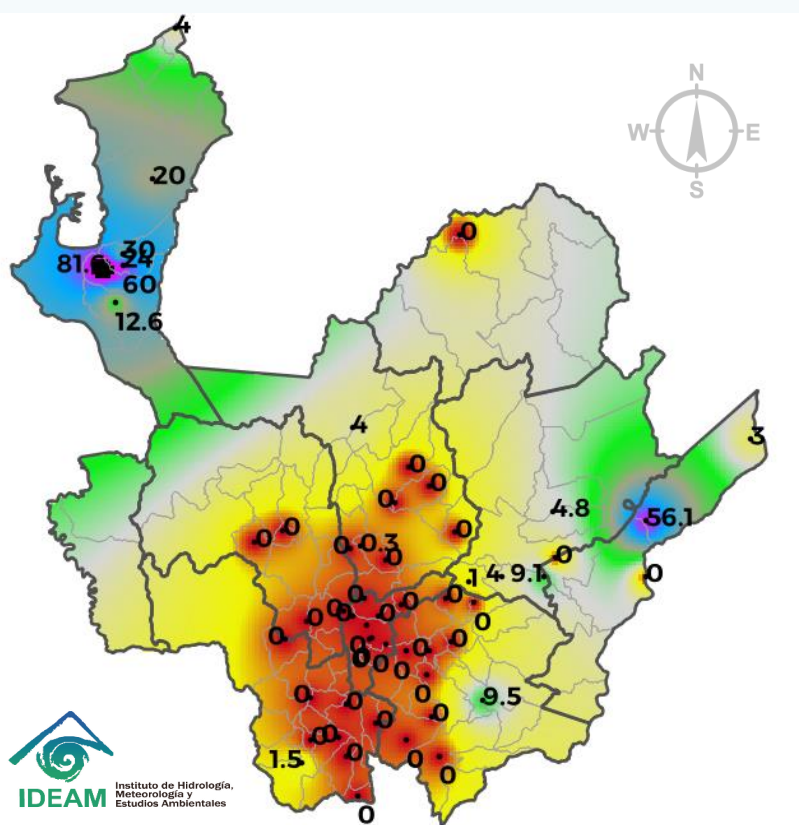
TEMPERATURA MÁXIMA DEL DÍA ANTERIOR



PRECIPITACIÓN EN 24 HRS (7:00 AM DE AYER A 7:00 AM DE HOY)



Las lluvias más intensas se presentaron en las estaciones de Carepa con 81,6 mm, Apartadó con 60,0 mm, Puerto Berrio con 56,1 mm, Turbo con 24,0 mm, Chigorodó con 12,6 mm, San Francisco con 9,5 mm, San Roque con 9,1 mm, Vegachi con 4,8 mm y Santa Rita-Ituango con 4,0 mm.

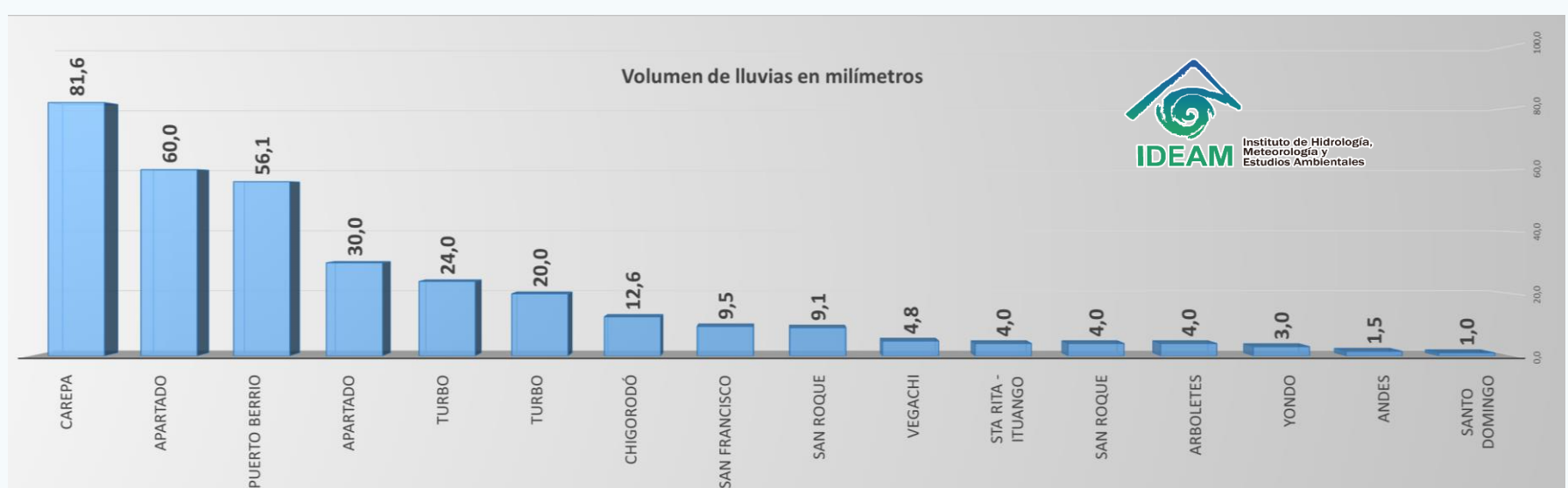


Deslizamientos

Reduce [#YoCuidoLasLaderas](#)

5. Reforesta con especies nativas las zonas de ladera inestables.
6. Realiza mantenimiento periódico de drenajes, canales y filtros.
7. Evita acumulación de escombros y basuras.
8. Si observas fugas de agua informa oportunamente a las autoridades.

#PrevenciónDelRiesgo
Juntos cuidamos de Antioquia



LLUVIAS ACUMULADAS EN 1 AL 25 DE SEPTIEMBRE

Entre el 1 y 25 de septiembre el comportamiento de las lluvias acumuladas es el siguiente:

100 mm - 150 mm: sur de Norte, Nordeste, Urabá, Occidente y occidente de Aburrá.

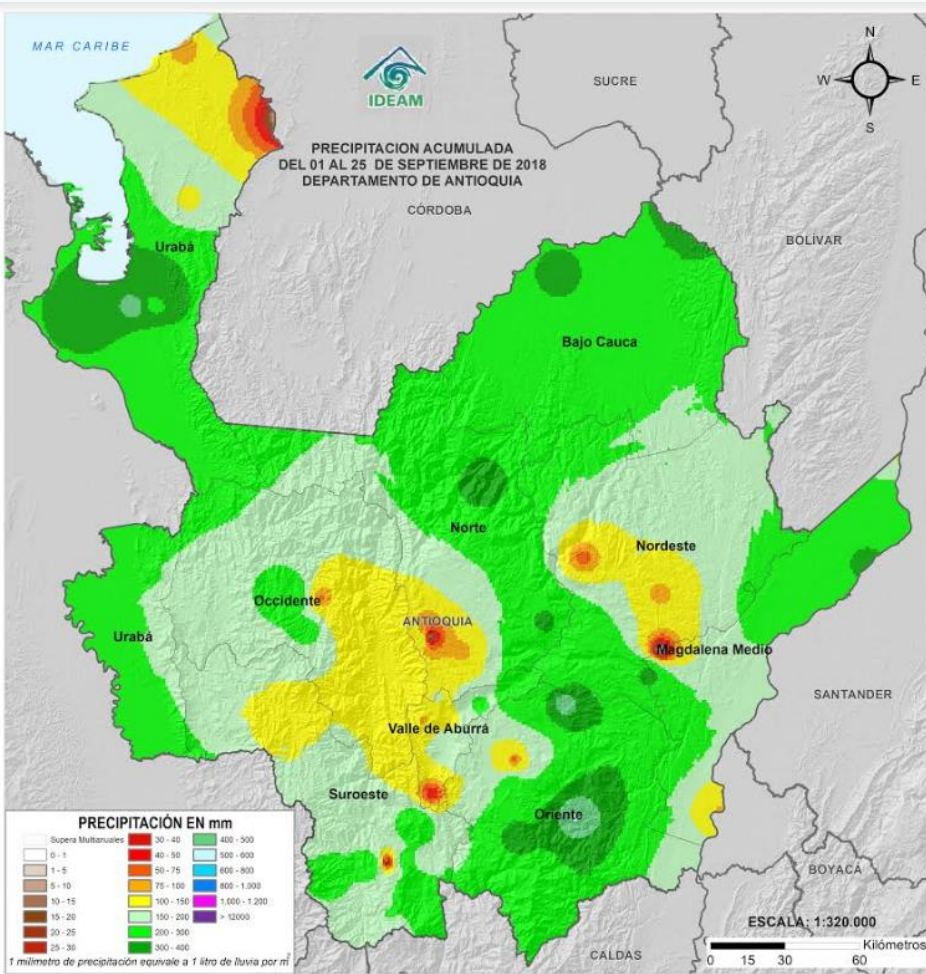
150 mm - 200 mm: Occidente, Nordeste, Suroeste, Norte y valles de San Nicolás y de Aburrá.

200 mm - 300 mm: Urabá, Atrato Medio, Suroeste, Norte, Bajo Cauca, Magdalena Medio y Oriente.

300 mm - 500 mm: Oriente y Urabá.

NOTA: Recordemos que 1 milímetro de agua recogida en el pluviómetro corresponde a 1 litro caído en un metro cuadrado.

Ejemplo: 10 mm de lluvia = 10 litros de agua en 1 metro cuadrado



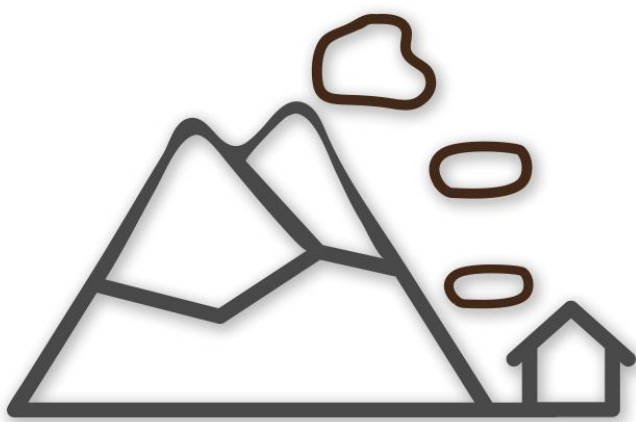
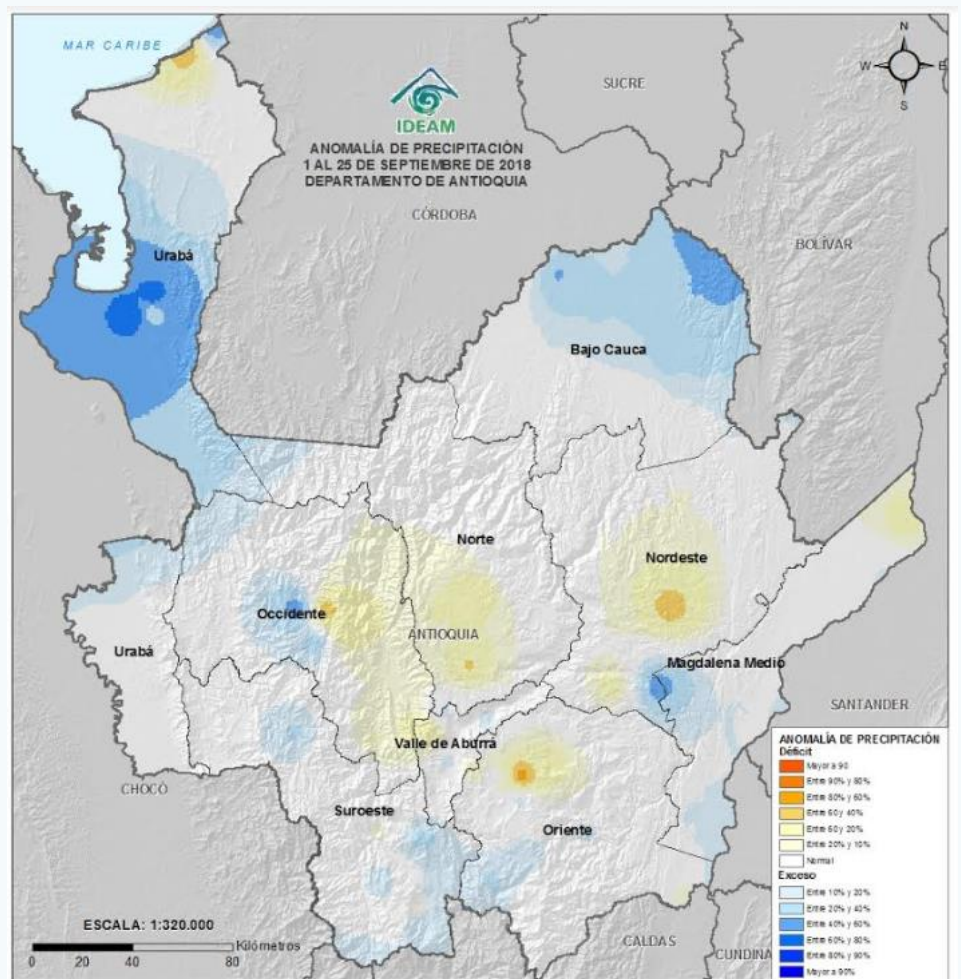
ANOMALIA DE PRECIPITACIÓN DIARIA 1 AL 25 DE SEPTIEMBRE

Este mapa indica si las precipitaciones se han comportado por encima o por debajo de lo normal de acuerdo a valores climatológicos históricos.

Lluvias ligeramente por debajo de lo normal: Urabá norte, Nordeste, sur de Norte, Occidente, norte de Magdalena Medio y Oriente (Valle de San Nicolás).

Lluvias moderadamente por encima de lo normal: Bajo Cauca y Urabá centro.

Lluvias cercanas a lo normal: Norte, sur de Bajo Cauca, zonas de Oriente y occidente, centro de Magdalena Medio y Atrato Medio, sur y norte de Aburrá.



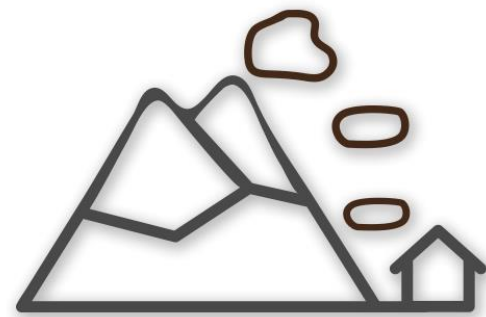
Deslizamientos

#PrevenciónDelRiesgo
Juntos cuidamos de Antioquia

Deslizamientos

Reduce #YoCuidoLasLaderas

2



5. Reforesta con especies nativas las zonas de ladera inestables.
6. Realiza mantenimiento periódico de drenajes, canales y filtros.
7. Evita acumulación de escombros y basuras.
8. Si observas fugas de agua informa oportunamente a las autoridades.

#PrevenciónDelRiesgo
Juntos cuidamos de Antioquia

ICONOGRAFÍA

ICONO	EVENTO	DEFINICIÓN
	Creciente Súbita	Incremento de los niveles (caudales) de las corrientes, se asocian con escorrentía superficial y aumento de las lluvias en las cabeceras de las cuencas (tanto la principal como la de sus afluentes).
	Incremento Súbitos	Cuando se presentan desembalses por el vertedero de una presa, cuyos caudales van directamente a la corriente ubicada aguas abajo de la misma; los pobladores observan incrementos rápidos de las corrientes aunque éstos NO los asocian con lluvias.
	Niveles Altos	Incremento del nivel de un río cuando estos se aproximan a los umbrales de referencia (amarillo, naranja, rojo); éstos umbrales o niveles de referencia se determinan en cada punto de monitoreo y por esa razón, cuando se mantiene un incremento sostenido, se emiten las respectivas alertas.
	Vendaval	Incremento rápido de la velocidad del viento en un corto lapso de tiempo.
	Oleaje Fuerte	Es el incremento en la altura de las olas debido a un incremento en los vientos y en la presión atmosférica.
	Huracán	Fenómenos meteorológicos que se originan en el océano, ocasionan vientos muy fuertes y lluvias torrenciales. Estos sistemas se desplazan sobre el mar y dependiendo del calor y la humedad pueden fortalecer y convertirse según su velocidad y potencia en una depresión tropical, que dará paso a una tormenta tropical y posteriormente a un huracán
	Tiempo Lluvioso	Evento de lluvia de carácter moderado a fuerte y persistente.
	Granizo	Es un tipo de precipitación sólida en forma de bola de hielo. Generalmente este evento sucede en las tardes.
	Helada Meteorológica	Ocurrencia de una temperatura igual o menor a 0°C a un nivel de 2 metros sobre el nivel del suelo. Lashedadas son más probables cuando se presentan altas temperaturas vespertinas el día anterior, vientos en calma, muy poca nubosidad y baja humedad en el ambiente.
	Avenida Torrencial	Es el aumento del nivel de un río o quebrada que arrastra material, como rocas, árboles o tierra.
	Deslizamientos de tierra	Desplazamiento del terreno, suelo o roca que pueden presentarse en zonas de ladera. Generados por lluvias persistentes, sismos y en mayor proporción por actividades humanas desarrolladas de manera inadecuada.
	Deslizamientos en vías	Vías identificadas con potencialidad de deslizamientos y caídas de rocas.
	Incendios Forestales	Fuego que se propaga sin control, consumiendo material vegetal ubicado en áreas forestales. Generados por rayos, volcanes y en mayor proporción por acciones humanas.
	Sequias	Temporadas de baja disponibilidad de agua debido a la reducción de lluvias, donde la humedad del suelo es baja y disminuyen los ríos, lagos y embalses.
	Niebla	Fenómeno meteorológico en donde diminutas partículas de agua están en suspensión y ocasionan la reducción de visibilidad, muy peligrosa para las operaciones aéreas y el desplazamiento de tráfico terrestre.
	Tormentas Eléctricas	Fenómeno meteorológico con presencia de rayos, truenos y relámpagos, por lo general acompañado de lluvias fuertes y en ocasiones granizo. También existen tormentas secas sin presencia de lluvias.

Síguenos en:

 Instituto IDEAM
Dapard Antioquia

 @IDEAMColombia
@DapardAntioquia

 ideam.instituto
Dapard Antioquia



Instituto de Hidrología,
Meteorología y
Estudios Ambientales